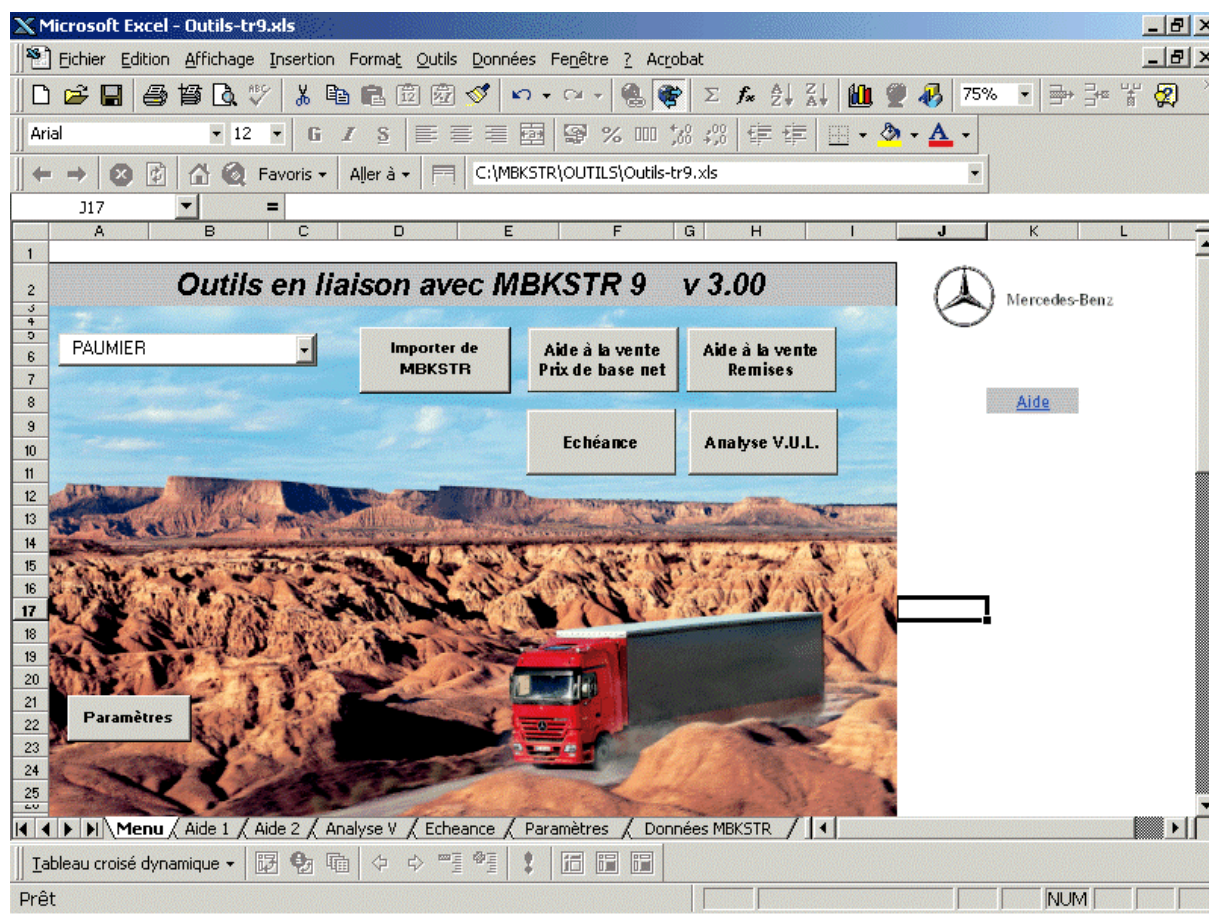


Utilisation de l'outil lié à MBKSTR 9



Avec MBKSTR, vous disposez d'un outil fonctionnant sous Excel (version 97 au minimum) et permettant de faire les études financières suivantes :

- Aide à la vente avec l'utilisation du prix de base net dealer.
- Aide à la vente avec l'utilisation de remises sur le prix de base et sur les options.
- Analyse pour les V.U.L.
- Echéance d'un prêt

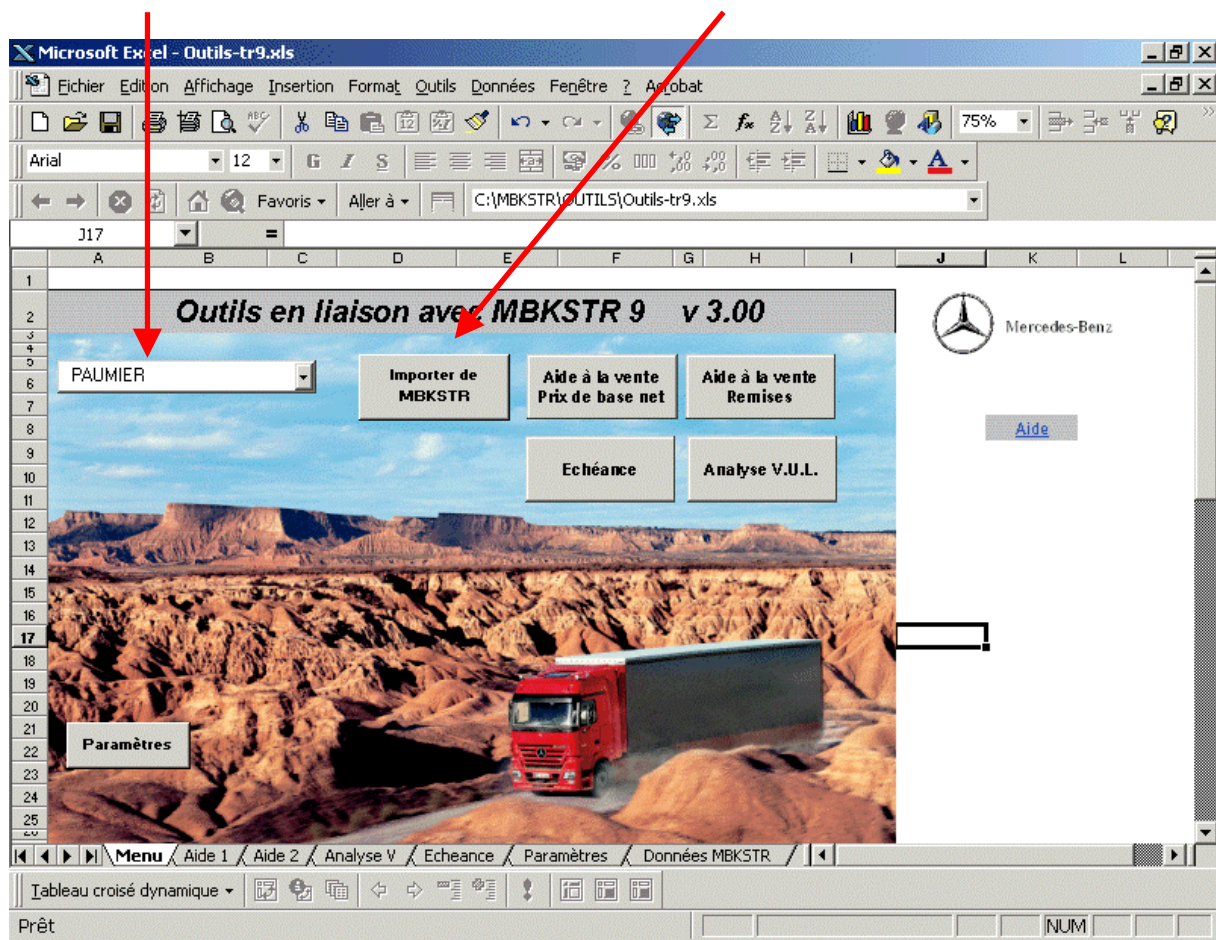
Le principe de fonctionnement est de configurer le véhicule sous MBKSTR (Options, remises, clients, ...) et d'exporter les données via la fonction d'exportation. Une fois l'outil lancé, vous importez ces données et les complétez pour terminer l'analyse souhaitée.

1. Lancement du programme

Double cliquez sur Outils-TR9.xls situé dans le répertoire Outils de MBKSTR. Cliquez sur le bouton « Activez les macros » si celui ci apparaît puis confirmez que vous souhaitez mettre à jour les liaisons si Excel vous le demande.

2. Importation des données de MBKSTR

Pour importer les données, **vous devez sélectionner un User MBKSTR dans le menu déroulant à gauche**. Puis, vous cliquez sur le bouton « Importer de MBKSTR ».



L'importation s'effectue alors et un message apparaît vous informant que l'opération est effectuée.

Remarque :

Si le message d'erreur 1004 apparaît, cela signifie que l'outil n'a pu trouver le fichier d'exportation de MBKSTR. Deux possibilités :

- Pas de choix du User dans le menu déroulant.
- Pas de paramétrage du User dans le fichier User.xls situé dans le répertoire C:\MBKS-PAR (voir le paragraphe 4 consacré à ce sujet).

3. Utilisation des analyses

Pour sélectionner une des études financières, appuyez sur le bouton correspondant. Puis, complétez les zones (texte en bleu) pour finaliser le calcul.

The screenshot shows an Excel spreadsheet with a form titled "ETUDE COMMERCIALE FLOTTE CAMIONS - Demande d'aide à la vente". The form includes fields for "Client - Parc", "Véhicule", "Cachet du point de vente", "Point de vente et vendeur", "Nombre total de véhicules du marché", "Nombre total de véhicules M.B. du marché", "Date de livraison", "Attaché commercial", "Tarif HT en", "Prix HT point de vente", "Concurrence", "Prix de base du véhicule", "Prix options M.B.", "Marque", and "Type". A red arrow points to the "Prix HT point de vente" field, which is currently set to "0 %".

Vous disposez de deux études consacrées aux Aides à la vente.

Aide à la vente prix de base net

Elle est à utiliser lorsque le prix de base net dealer du véhicule est connu.

Aide à la vente remises

Elle est à utiliser lorsque les remises de base sur le prix du véhicule et sur le prix des options sont connues.

Analyse V.U.L.

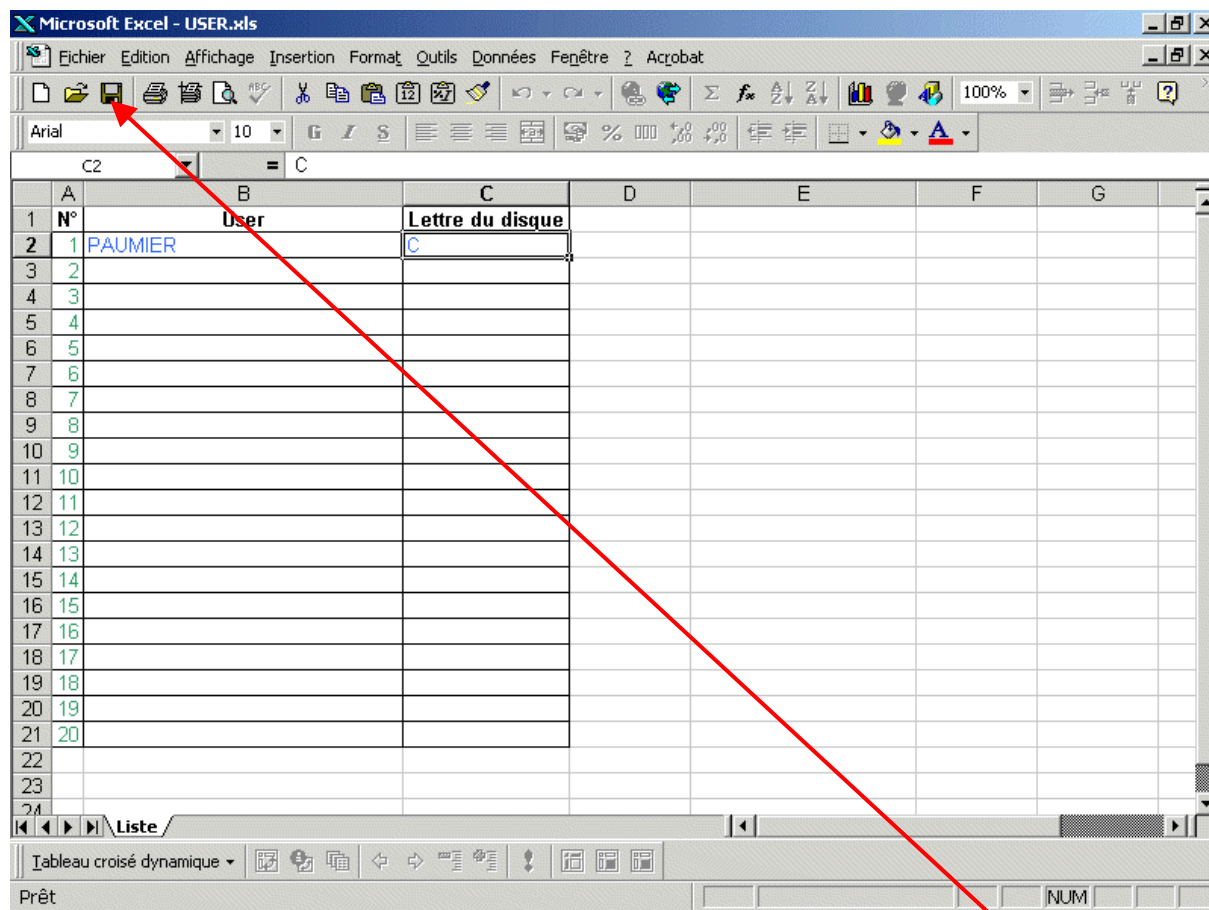
Elle est à utiliser pour les véhicules utilitaires légers.

Echéance

Cette analyse permet le calcul de mensualité dans le cas d'un financement avec un crédit ou un crédit bail ou une location financière.

4. Paramétrage de l'utilisateur

Le paramétrage du nom de l'utilisateur se fait dans le fichier USER.XLS situé dans le répertoire « C:\MBKS-PAR ». Ce fichier et ce répertoire sont installés automatiquement lors de l'installation de MBKSTR.



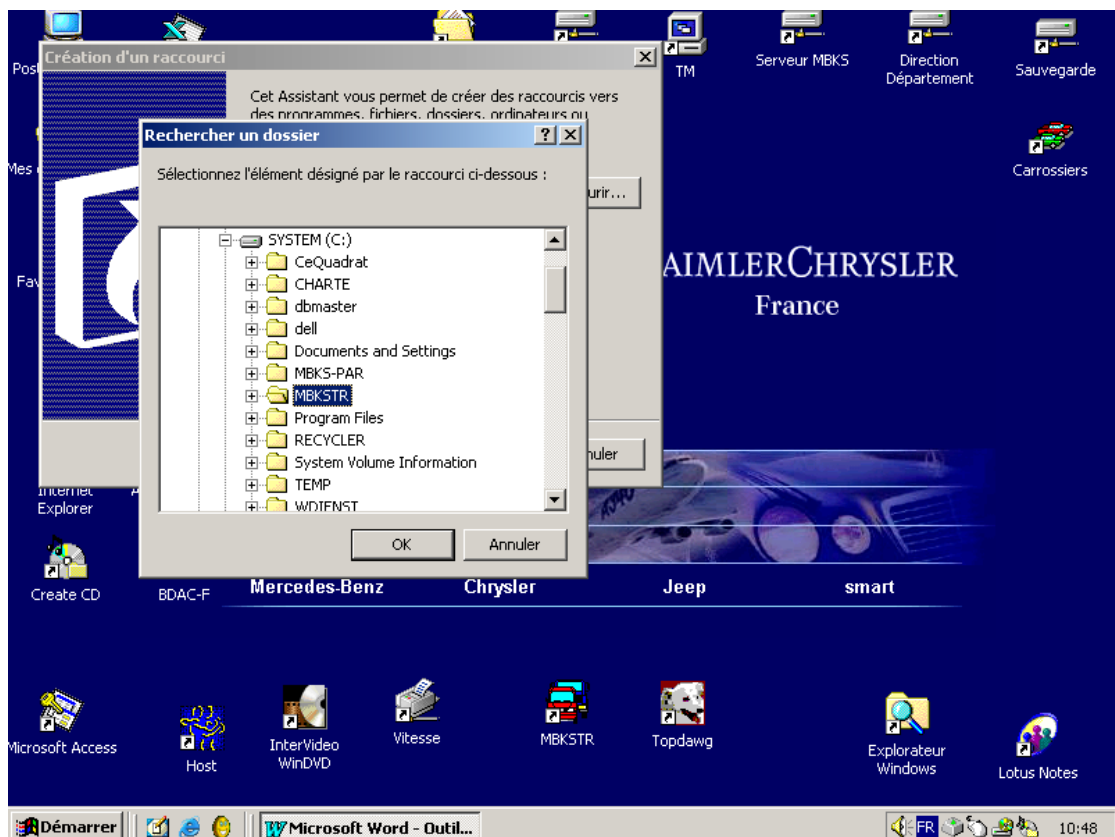
Dans la colonne « User », indiquez le nom de User avec lequel vous utilisez MBKSTR. Dans la colonne « Lettre du disque », indiquez la lettre désignant le disque où se situe MBKSTR. Enfin, enregistrez « User.xls » en cliquant sur l'icône de sauvegarde.

Si le poste MBKSTR est un poste multi-user, vous pouvez renseigner tous les user dans User.xls et permettre ainsi à l'outil d'analyse de proposer tous les user de MBKS.

5. Raccourci

Afin de pouvoir accéder facilement à l'outil, nous vous conseillons de vous créer un raccourci. Pour cela :

- Cliquez avec le bouton droit de votre souris à côté d'un icône de raccourci déjà présent sur votre fond d'écran Windows.
- Une fenêtre grise contenant un menu apparaît. Sélectionnez « Nouveau » puis « Raccourci ».
- Cliquez sur « Parcourir »
- Double cliquez sur le disque où MBKSTR est présent.



- Double cliquez sur le répertoire « MBKSTR ».
- Double cliquez sur le répertoire « Outils ».
- Sélectionnez le fichier « Outils-tr9.xls ».
- Cliquez sur le bouton « OK », puis sur le bouton « suivant ».
- Tapez « Outils » comme nom de raccourci.
- Puis cliquez sur le bouton « Terminer ».

Votre raccourci est alors créé.